

Magyarország feldolgozóipari exportteljesítményéből és ágazati szerkezetéből fakadó növekedési lehetőségei és kockázatai 2010-2014

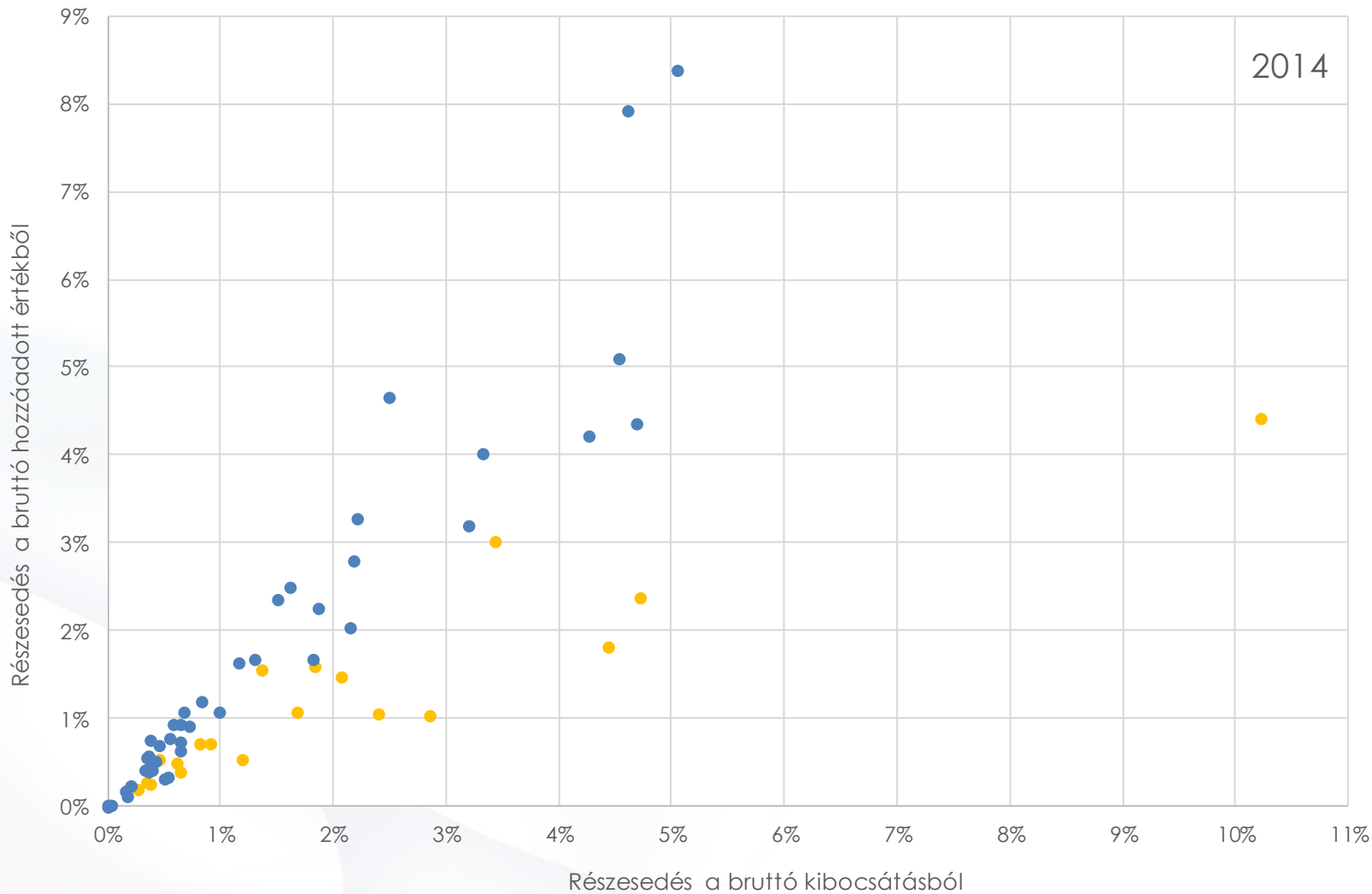
KOPPÁNY Krisztián

Széchenyi István Egyetem

A kutatás a Bolyai János Kutatási Ösztöndíj és a PADS Alapítvány támogatásával valósult meg.



Ágazati térkép 2014



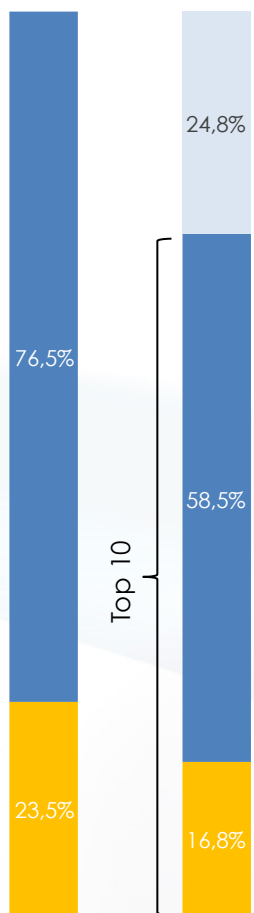
- Nem feldolgozóipar
- Feldolgozóipar



Növekedési toplista

Ágazati rangsor	2010		2011		2012		2013		2014	
	Ágazat	Növekedési hozzájárulás	Ágazat	Növekedési hozzájárulás	Ágazat	Növekedési hozzájárulás	Ágazat	Növekedési hozzájárulás	Ágazat	Növekedési hozzájárulás
1	29: Közúti jármű gyártása	0,67%	26: Számítógép, elektronikai, optikai termék gyártása	0,78%	29: Közúti jármű gyártása	0,15%	84: Közigazgatás, védelem; kötelező társadalombiztosítás	0,64%	29: Közúti jármű gyártása	0,54%
2	28: Gép, gépi berendezés gyártása	0,32%	01: Növénytermesztés, állattenyésztés, vadgazdálkodás és kapcsolódó	0,44%	62-63: Információ-technológiai és egyéb információs szolgáltatás	0,12%	01: Növénytermesztés, állattenyésztés, vadgazdálkodás és kapcsolódó	0,61%	01: Növénytermesztés, állattenyésztés, vadgazdálkodás és kapcsolódó	0,54%
3	84: Közigazgatás, védelem; kötelező társadalombiztosítás	0,28%	28: Gép, gépi berendezés gyártása	0,23%	85: Oktatás	0,10%	29: Közúti jármű gyártása	0,49%	41-43: Építőipar	0,42%
4	21: Gyógyszergyártás	0,25%	69-70: Jogi, számviteli, adószakértői tevékenység; üzletvezetés;	0,16%	47: Kiskereskedelem (kivéve: jármű, motorkerékpár)	0,09%	46: Nagykereskedelem (kivéve: jármű, motorkerékpár)	0,24%	26: Számítógép, elektronikai, optikai termék gyártása	0,20%
5	69-70: Jogi, számviteli, adószakértői tevékenység; üzletvezetés;	0,18%	68: Ingatlanügyletek	0,14%	77: Kölcsönzés, operatív lízing	0,09%	47: Kiskereskedelem (kivéve: jármű, motorkerékpár)	0,22%	46: Nagykereskedelem (kivéve: jármű, motorkerékpár)	0,18%
6	24: Fémalapanyag gyártása	0,17%	55-56: Szálláshely-szolgáltatás; vendéglátás	0,14%	52: Raktározás, szállítást kiegészítő tevékenység	0,08%	41-43: Építőipar	0,19%	86: Humán-egészségügyi ellátás	0,16%
7	22: Gumi-, műanyag termék gyártása	0,15%	62-63: Információ-technológiai és egyéb információs szolgáltatás	0,14%	72: Tudományos kutatás, fejlesztés	0,07%	26: Számítógép, elektronikai, optikai termék gyártása	0,17%	62-63: Információ-technológiai és egyéb információs szolgáltatás	0,15%
8	49: Szárazföldi, csővezetékes szállítás	0,15%	49: Szárazföldi, csővezetékes szállítás	0,11%	33: Ipari gép, berendezés, eszköz javítása	0,07%	87-88: Szociális ellátás	0,15%	45: Gépjármű, motorkerékpár kereskedelme, javítása	0,14%
9	59-60: Film, videó, televízióműsor gyártása, hangfelvétel-kiadás; műsor-összeállítás és műsorszolgáltatás	0,15%	45: Gépjármű, motorkerékpár kereskedelme, javítása	0,10%	10-12: Élelmiszer, ital és dohánytermék gyártása	0,07%	62-63: Információ-technológiai és egyéb információs szolgáltatás	0,13%	72: Tudományos kutatás, fejlesztés	0,14%
10	27: Villamos berendezés gyártása	0,10%	41-43: Építőipar	0,09%	45: Gépjármű, motorkerékpár kereskedelme, javítása	0,06%	69-70: Jogi, számviteli, adószakértői tevékenység; üzletvezetés;	0,12%	28: Gép, gépi berendezés gyártása	0,13%
Osztályos GDP volumenindex		0,7%		1,8%		-1,7%		1,9%		3,7%

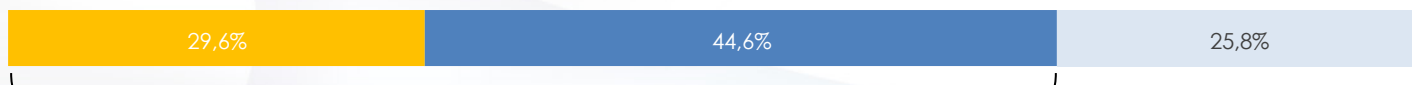
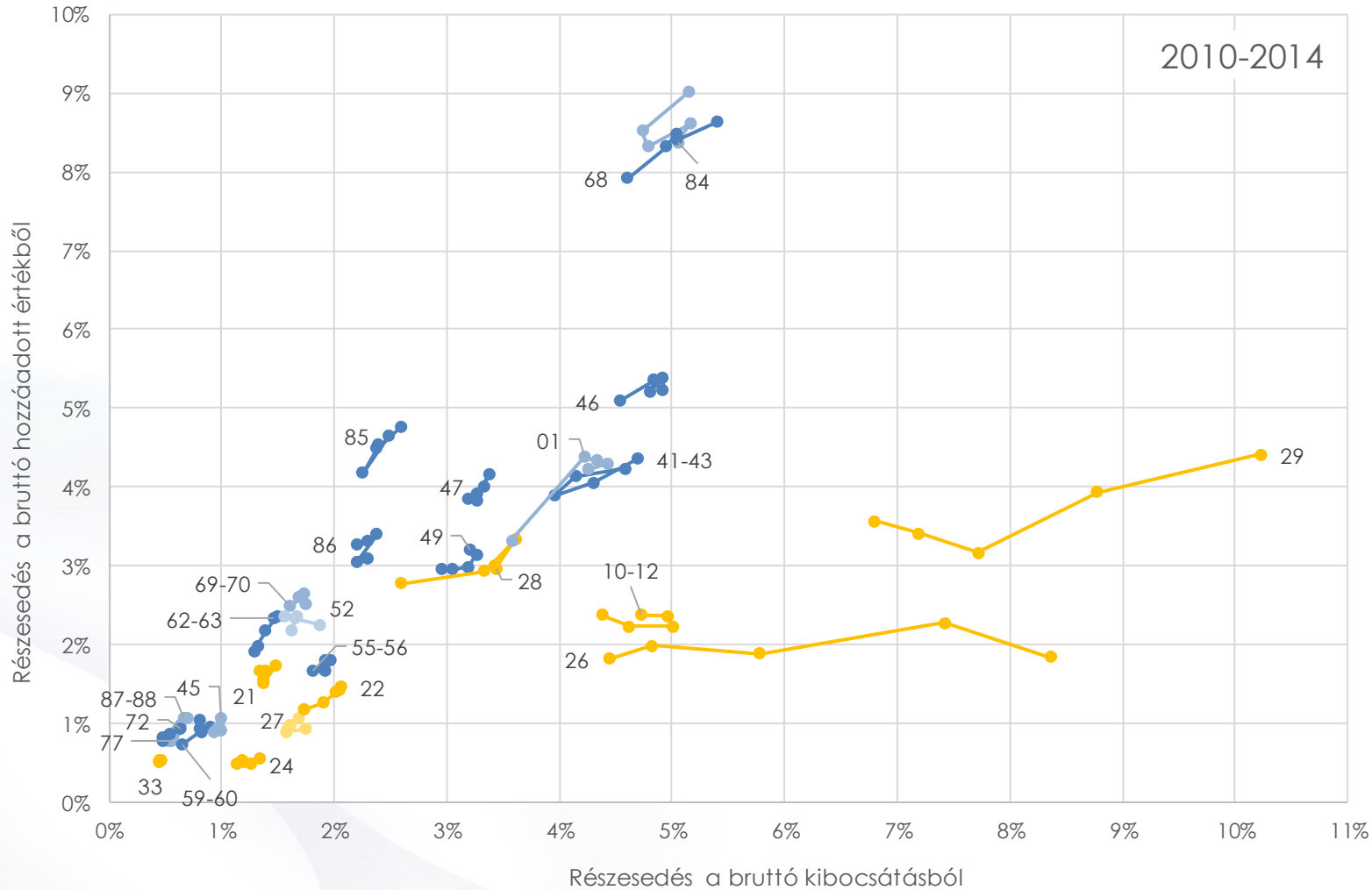
Dinamikus ágazati térkép 2010-2014



Top 10

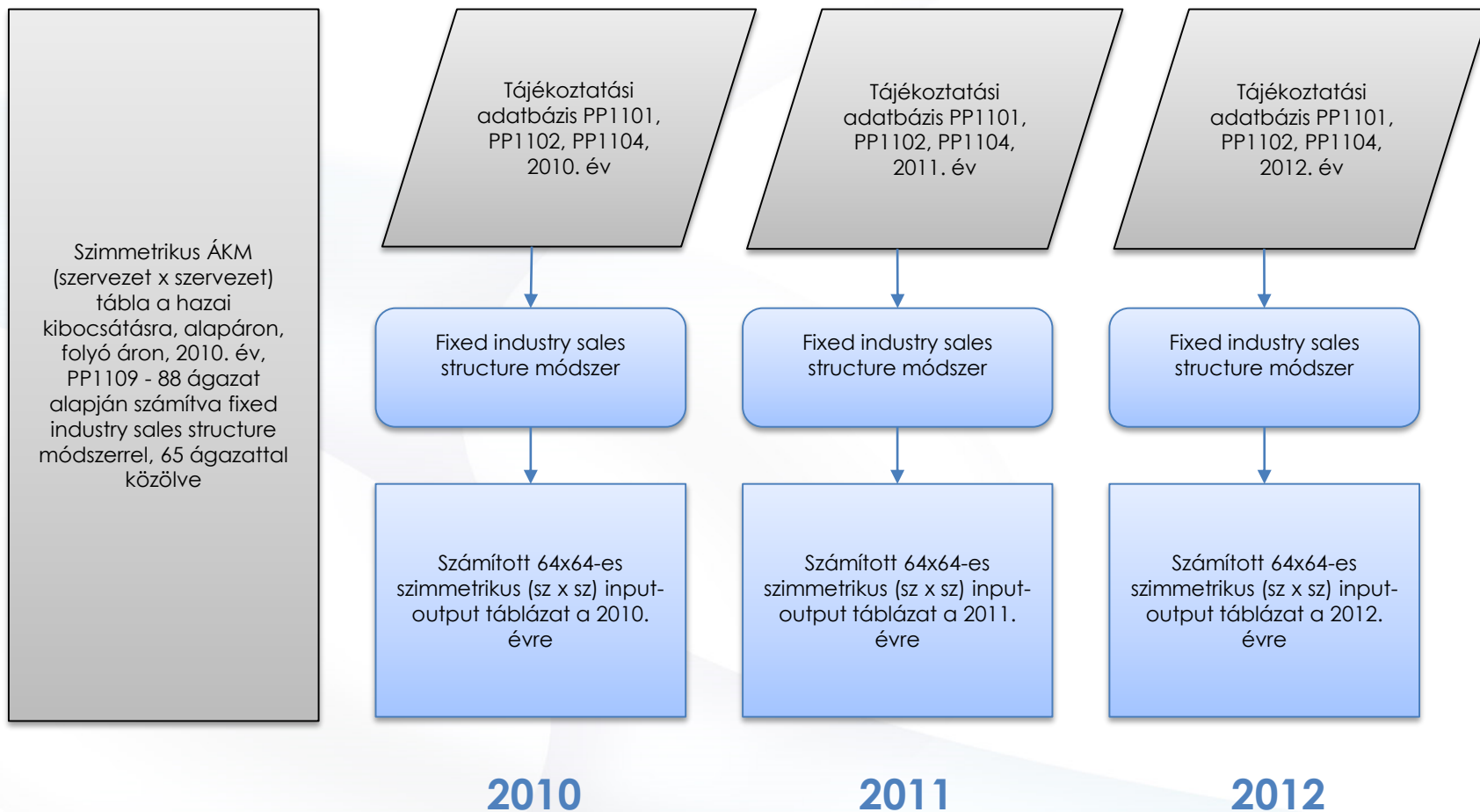
2014

- Nem feldolgozóipar
- Feldolgozóipar

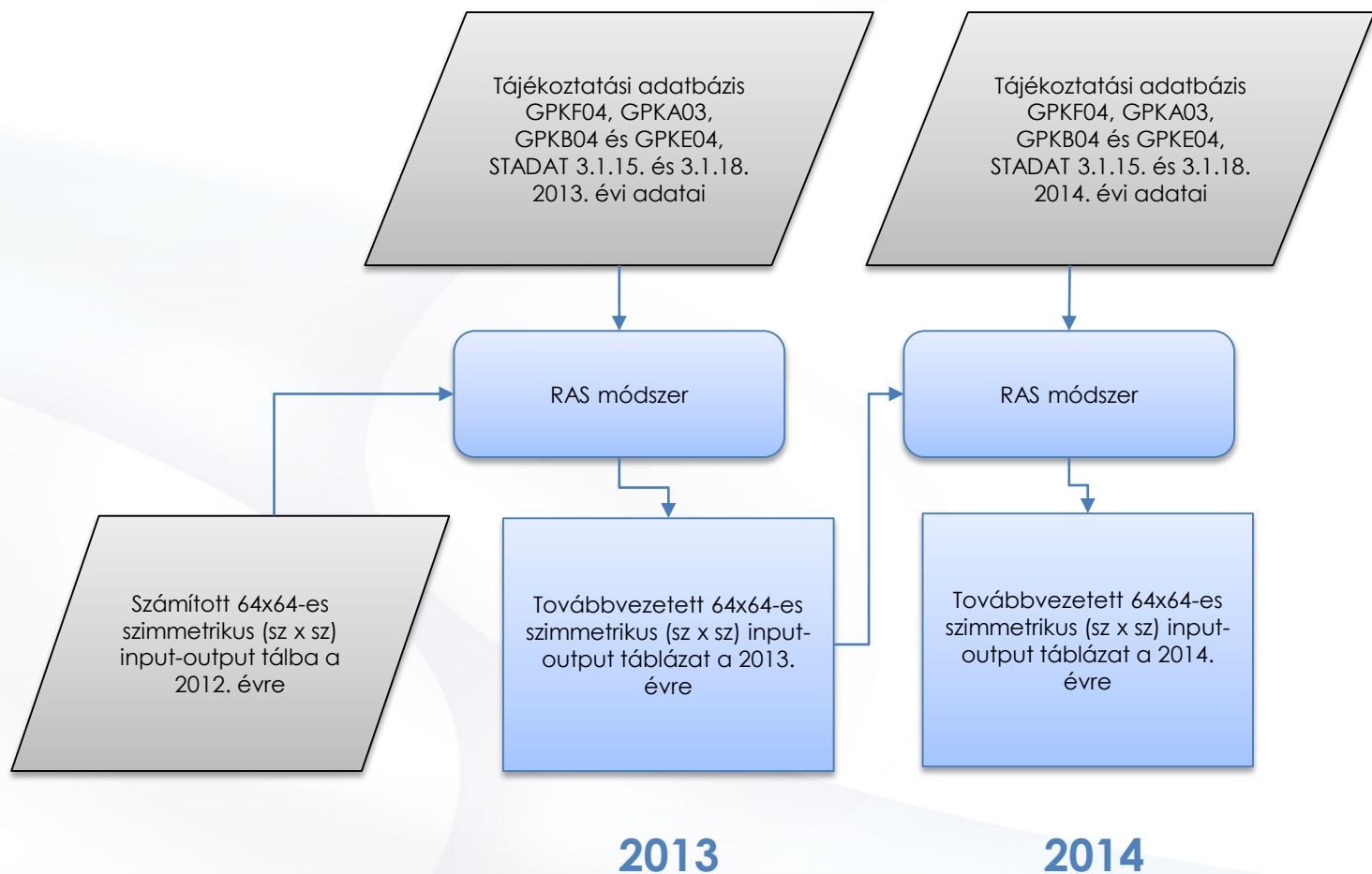


Top 10





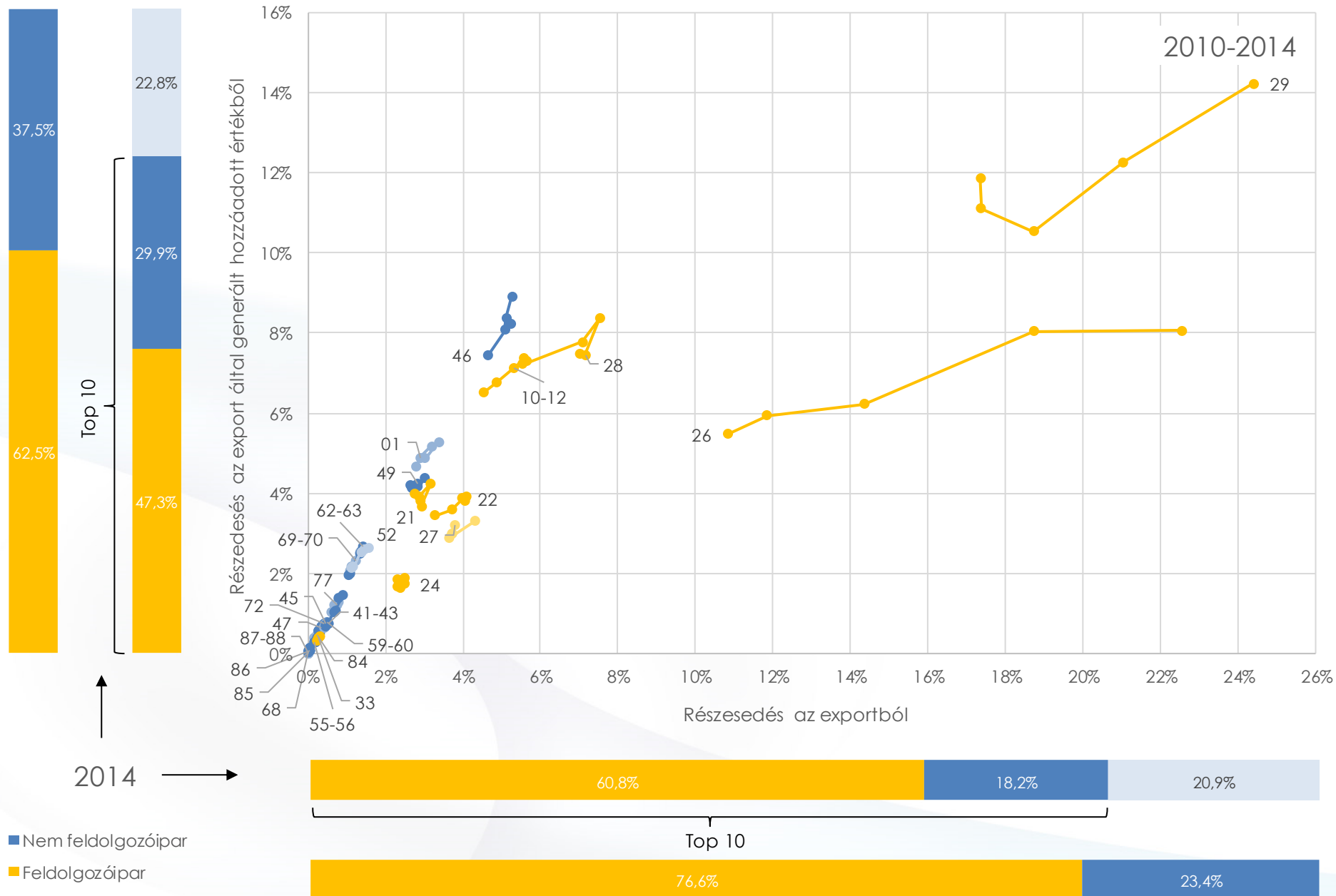
Továbbvezetett input-output táblák



Hozzáadott érték multiplikátorok

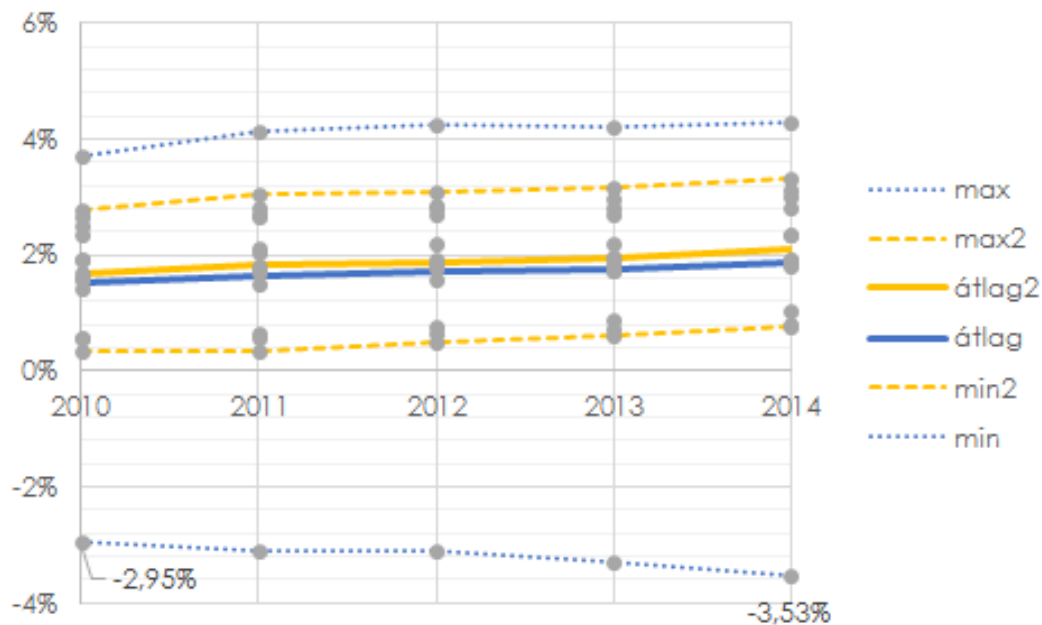
Gazdasági ágazatok	1-es típusú végső keresleti multiplikátorok									
	Hozzáadott érték multiplikátor értékei és ágazati rangsora									
	2010	2011	2012	2013	2014	2010	2011	2012	2013	2014
10-12: Élelmiszer, ital és dohánytermék gyártása	0,6079	0,5889	0,5720	0,5733	0,5814	42	42	43	42	42
13-15: Textília, ruházati termék és bőrtermék gyártása	0,4920	0,4505	0,4623	0,4617	0,4448	50	51	51	50	51
16: Fafeldolgozás (kivéve: bútort), fonottáru gyártása	0,5251	0,5108	0,5156	0,5104	0,5085	49	48	48	48	48
17: Papír és papírtermék gyártása	0,3598	0,3612	0,3889	0,3898	0,4003	54	54	53	54	53
18: Nyomdai és egyéb sokszorosítási tevékenység	0,5939	0,5575	0,5606	0,5652	0,5435	44	44	44	43	44
19: Kőszeggyártás és kőolaj-feldolgozás	0,3023	0,2443	0,2440	0,2103	0,2249	59	60	61	62	61
20: Vegyi anyag és vegyi termék gyártása	0,3664	0,3373	0,3473	0,3421	0,3723	53	56	57	57	55
21: Gyógyszergyártás	0,6070	0,5795	0,5796	0,5568	0,5652	43	43	42	44	43
22: Gumi- és műanyag termék gyártása	0,4433	0,4101	0,4182	0,4155	0,4215	52	52	52	52	52
23: Nemfém ásványi termék gyártása	0,5750	0,5276	0,5171	0,5245	0,5240	45	45	47	47	46
24: Fémalapanyag gyártása	0,3400	0,3253	0,3028	0,3062	0,3197	57	58	58	59	58
25: Fémfeldolgozási termék gyártása	0,5552	0,5247	0,5371	0,5339	0,5304	46	46	45	45	45
26: Számítógép, elektronikai és optikai termék gyártása	0,1512	0,1823	0,1880	0,2215	0,2192	62	62	62	61	62
27: Villamos berendezés gyártása	0,3242	0,3371	0,3497	0,3552	0,3669	58	57	55	56	57
28: Máshová nem sorolt gép és gépi berendezés gyártása	0,5504	0,4656	0,4821	0,4604	0,4630	47	50	50	51	50
29: Közúti jármű gyártása	0,2885	0,2713	0,2442	0,2577	0,2527	60	59	60	60	60
30: Egyéb jármű gyártása	0,4823	0,4711	0,4881	0,4877	0,5016	51	49	49	49	49
31-32: Bútorgyártás; egyéb feldolgozóipari tevékenység	0,5302	0,5161	0,5331	0,5283	0,5172	48	47	46	46	47
33: Gép, berendezés és eszköz javítása és üzembe helyezése	0,6157	0,6111	0,6072	0,6028	0,6019	41	41	40	40	41
35: Villamosenergia-, gáz-, gőzellátás és légkondicionálás	0,6633	0,6299	0,6063	0,5917	0,6125	39	40	41	41	40
36: Víztermelés, -kezelés és -ellátás	0,7961	0,7726	0,7686	0,7563	0,7373	17	25	23	24	25

Dinamikus ágazati térkép 2010-2014

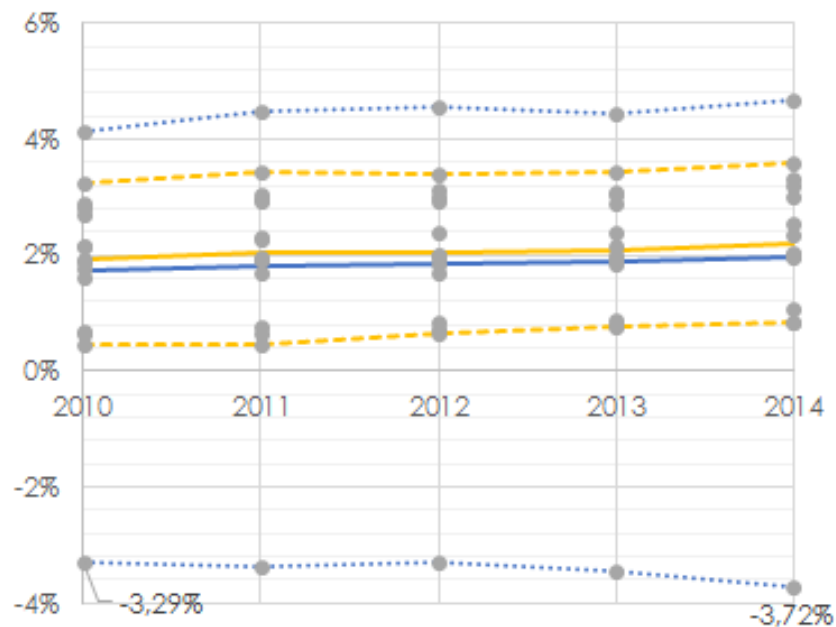


A 2001-2015 közötti exportvolumen-változások növekedési hatása

Ipari statisztika fob exportértékesítési bevételeivel számítva



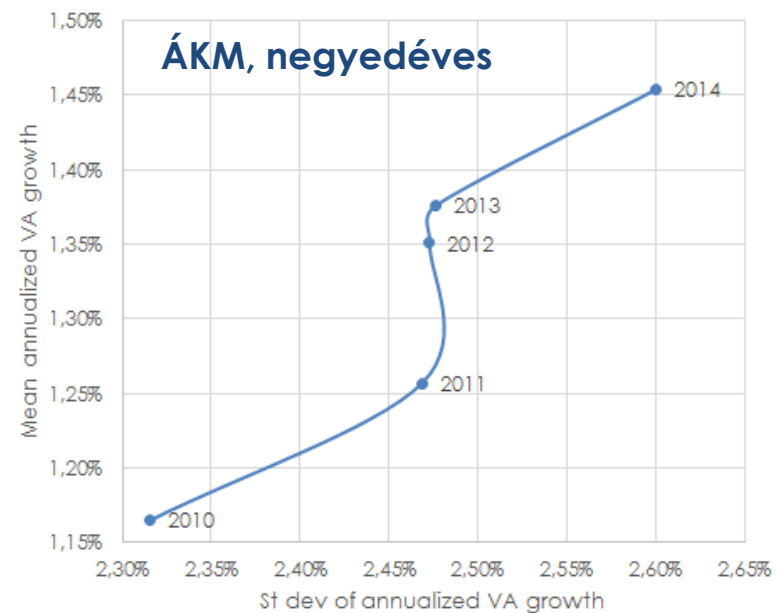
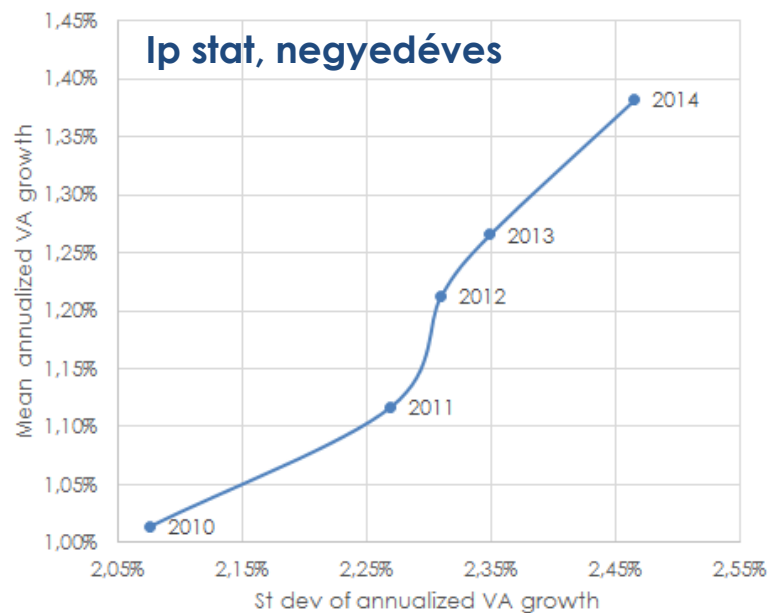
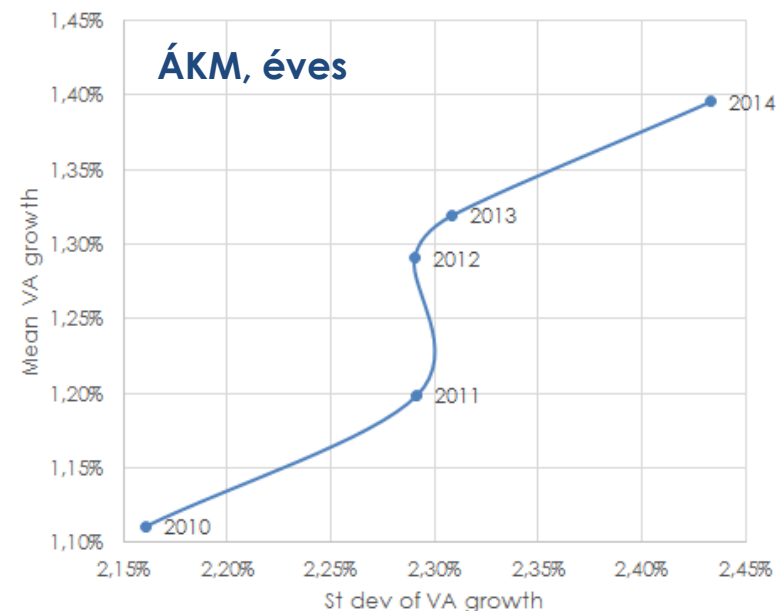
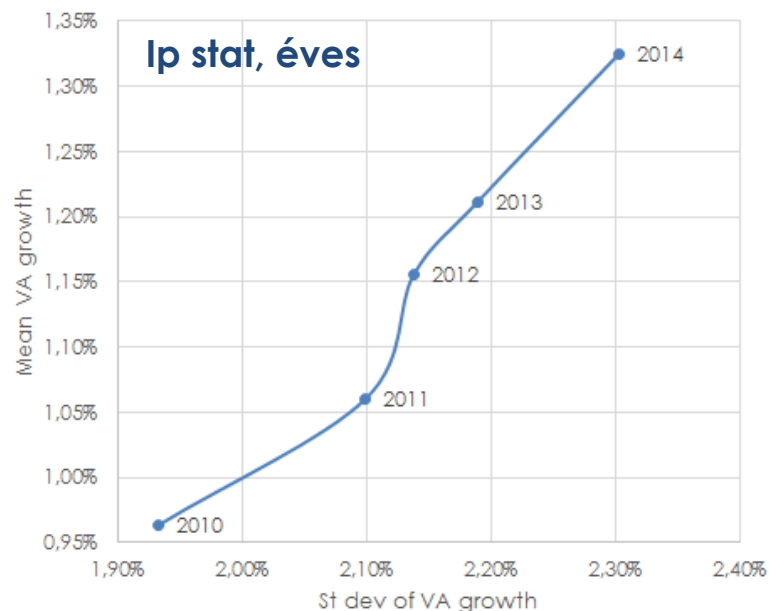
ÁKM cif exportadataival számítva



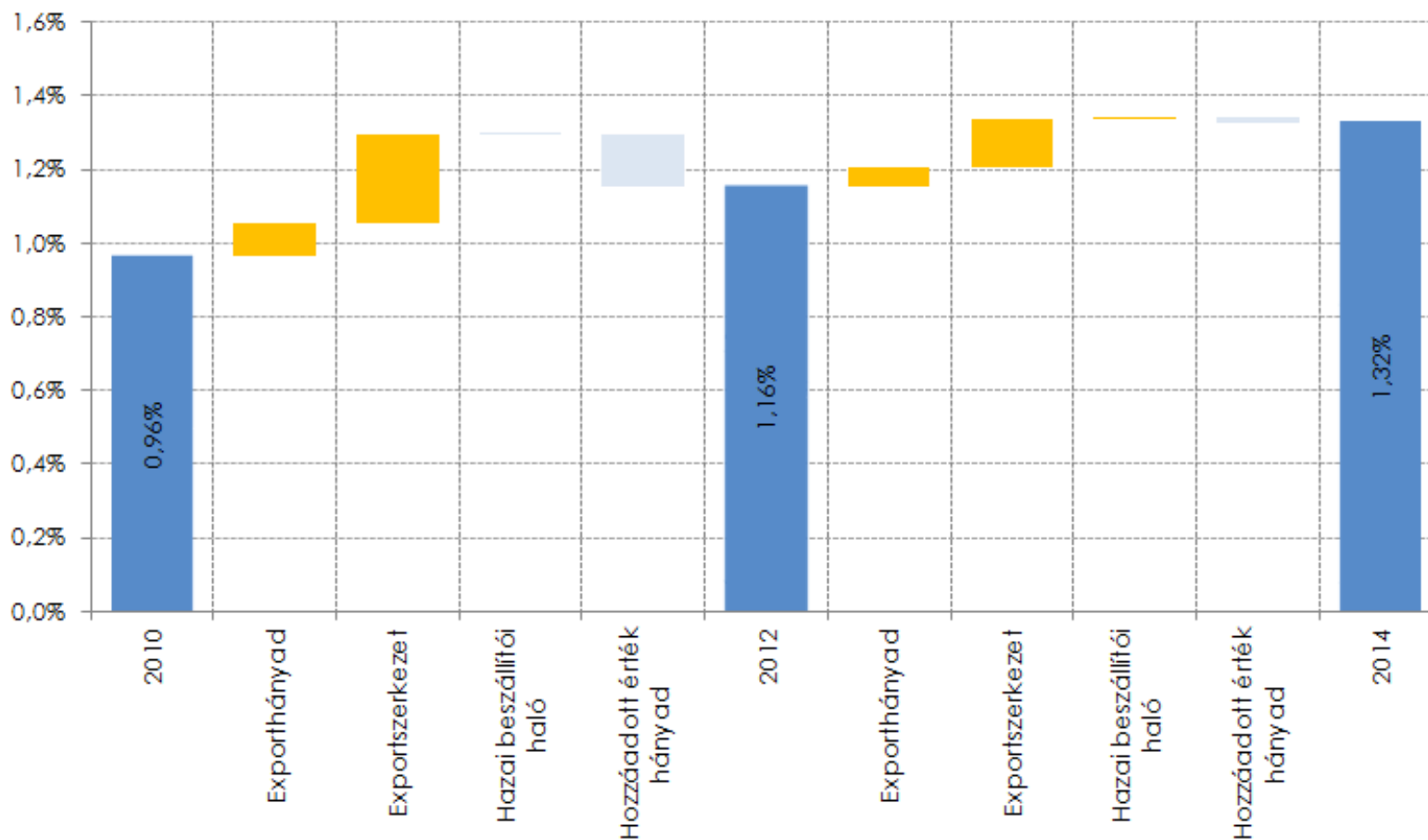
Feldolgozóipari exportportfólió növekedési hozzájárulásának és szórásának számítása

Feldolgozóipari alágazat	Export (mrd Ft)	Feldolgozóipari export ágazati megoszlása (%)	Átlagos export-volumen-változás	Export-volumen-változás szórása	Hozzáadott érték multiplikatőr	Átlagos növekedési hozzájárulás	Növekedési hozzájárulás szórása	Ágazati exportvolumenindexek korrelációs mátrixa																			
								10-12	13-15	16	17	18	19	20	21	22	23	24	25	26	27	28	29	30	31-32	33	
10-12: Élelmiszer, ital és dohánytermék gyártása	1 046,8	5,9%	5,9%	4,1%	0,581	0,1%	0,1%	1,00	0,12	0,06	0,40	0,28	-0,06	0,26	0,26	0,42	0,08	0,11	0,08	0,03	-0,05	0,00	0,23	-0,16	-0,49	-0,32	
13-15: Textilia, ruházati termék és bőrt termék gyártása	329,4	1,9%	0,5%	16,3%	0,445	0,0%	0,1%	0,12	1,00	0,14	0,39	0,13	0,49	0,68	0,00	0,49	0,93	0,65	0,70	0,23	0,36	0,33	0,70	-0,08	-0,22	0,22	
16: Fafeldolgozás (kivéve: bútort), fonottáru gyártása	112,3	0,6%	0,2%	17,2%	0,509	0,0%	0,0%	0,06	0,14	1,00	0,66	0,60	0,69	0,61	0,48	0,74	0,48	0,82	0,64	0,75	0,12	0,64	0,66	0,65	0,59	-0,24	
17: Papír és papírt termék gyártása	227,2	1,3%	6,8%	10,8%	0,400	0,0%	0,0%	0,40	0,39	0,66	1,00	0,56	0,59	0,65	0,61	0,68	0,58	0,61	0,36	0,84	-0,27	0,81	0,48	0,61	0,05	-0,47	
18: Nyomdai és egyéb sokszorosítási tevékenység	36,3	0,2%	12,3%	14,4%	0,544	0,0%	0,0%	0,28	0,13	0,60	0,56	1,00	0,49	0,75	-0,09	0,35	0,30	0,57	0,43	0,43	-0,03	0,43	0,53	0,77	0,16	-0,62	
19: Kokszyártás és kőolaj-feldolgozás	553,9	3,1%	-3,1%	17,9%	0,225	0,0%	0,1%	-0,06	0,49	0,69	0,59	0,49	1,00	0,64	0,26	0,43	0,67	0,78	0,65	0,42	-0,06	0,75	0,62	0,55	0,06	0,04	
20: Vegyi anyag és vegyi termék gyártása	860,7	4,8%	2,7%	9,0%	0,372	0,0%	0,1%	0,26	0,68	0,61	0,65	0,75	0,64	1,00	-0,06	0,61	0,79	0,84	0,75	0,56	0,38	0,42	0,91	0,43	0,05	-0,16	
21: Gyógyszer gyártás	625,5	3,5%	3,0%	7,9%	0,565	0,0%	0,1%	0,26	0,00	0,48	0,61	-0,09	0,26	-0,06	1,00	0,62	0,21	0,28	0,13	0,55	-0,44	0,66	0,00	0,23	0,23	-0,29	
22: Gumi- és műanyag termék gyártása	825,9	4,6%	7,8%	13,2%	0,422	0,1%	0,2%	0,42	0,49	0,74	0,68	0,35	0,43	0,61	0,62	1,00	0,71	0,82	0,76	0,67	0,26	0,52	0,73	0,21	0,35	-0,22	
23: Nemfém ásványi termék gyártása	319,8	1,8%	4,2%	11,6%	0,524	0,0%	0,1%	0,08	0,93	0,48	0,58	0,30	0,67	0,79	0,21	0,71	1,00	0,86	0,85	0,49	0,34	0,55	0,82	0,17	0,07	0,09	
24: Fémalapanyag gyártása	570,8	3,2%	-1,7%	18,4%	0,320	0,0%	0,1%	0,11	0,65	0,82	0,61	0,57	0,78	0,84	0,28	0,82	0,86	1,00	0,95	0,58	0,34	0,61	0,90	0,43	0,35	-0,08	
25: Fémfeldolgozási termék gyártása	529,1	3,0%	1,8%	15,0%	0,530	0,0%	0,2%	0,08	0,70	0,64	0,36	0,43	0,65	0,75	0,13	0,76	0,85	0,95	1,00	0,33	0,49	0,41	0,88	0,20	0,31	0,04	
26: Számítógép, elektronikai és optikai termék gyártása	2 574,0	14,5%	-2,4%	12,2%	0,219	-0,1%	0,3%	0,03	0,23	0,75	0,84	0,43	0,42	0,56	0,55	0,67	0,49	0,58	0,33	1,00	-0,03	0,66	0,46	0,62	0,49	-0,36	
27: Villamos berendezés gyártása	879,1	4,9%	-4,1%	10,3%	0,367	0,0%	0,1%	-0,05	0,36	0,12	-0,27	-0,03	-0,06	0,38	-0,44	0,26	0,34	0,34	0,49	-0,03	1,00	-0,50	0,63	-0,43	0,19	0,55	
28: Máshová nem sorolt gép és gépi berendezés gyártása	1 662,5	9,3%	14,7%	23,6%	0,463	0,4%	0,7%	0,00	0,33	0,64	0,81	0,43	0,75	0,42	0,66	0,52	0,55	0,61	0,41	0,66	-0,50	1,00	0,28	0,73	0,22	-0,43	
29: Közúti jármű gyártása	6 073,4	34,1%	8,4%	16,3%	0,253	0,5%	0,9%	0,23	0,70	0,66	0,48	0,53	0,62	0,91	0,00	0,73	0,82	0,90	0,88	0,46	0,63	0,28	1,00	0,17	0,15	0,13	
30: Egyéb jármű gyártása	124,0	0,7%	16,0%	18,6%	0,502	0,0%	0,0%	-0,16	-0,08	0,65	0,61	0,77	0,55	0,43	0,23	0,21	0,17	0,43	0,20	0,62	-0,43	0,73	0,17	1,00	0,44	-0,66	
31-32: Bútorgyártás; egyéb feldolgozóipari tevékenység	346,7	1,9%	12,2%	7,4%	0,517	0,1%	0,0%	-0,49	-0,22	0,59	0,05	0,16	0,06	0,05	0,23	0,35	0,07	0,35	0,31	0,49	0,19	0,22	0,15	0,44	1,00	-0,21	
33: Gép, berendezés és eszköz javítása és üzembe helyezése	100,0	0,6%	26,3%	61,2%	0,602	0,1%	0,1%	-0,32	0,22	-0,24	-0,47	-0,62	0,04	-0,16	-0,29	-0,22	0,09	-0,08	0,04	-0,36	0,55	-0,43	0,13	-0,66	-0,21	1,00	
Összesen	17 797,3	100%																									
Országos bruttó hozzáadott érték	27 081,9					Portfólió átlagos növekedési hozzájárulása	1,32%																				
Export / hozzáadott érték arány	65,7%					Portfólió növekedési hozzájárulásának szórása	2,30%																				

Exportportfólió növekedési hozzájárulásainak szórása és várható értéke



A feldolgozóipari export várható növekedési hozzájárulásai és eltéréseinek hatásfelbontása

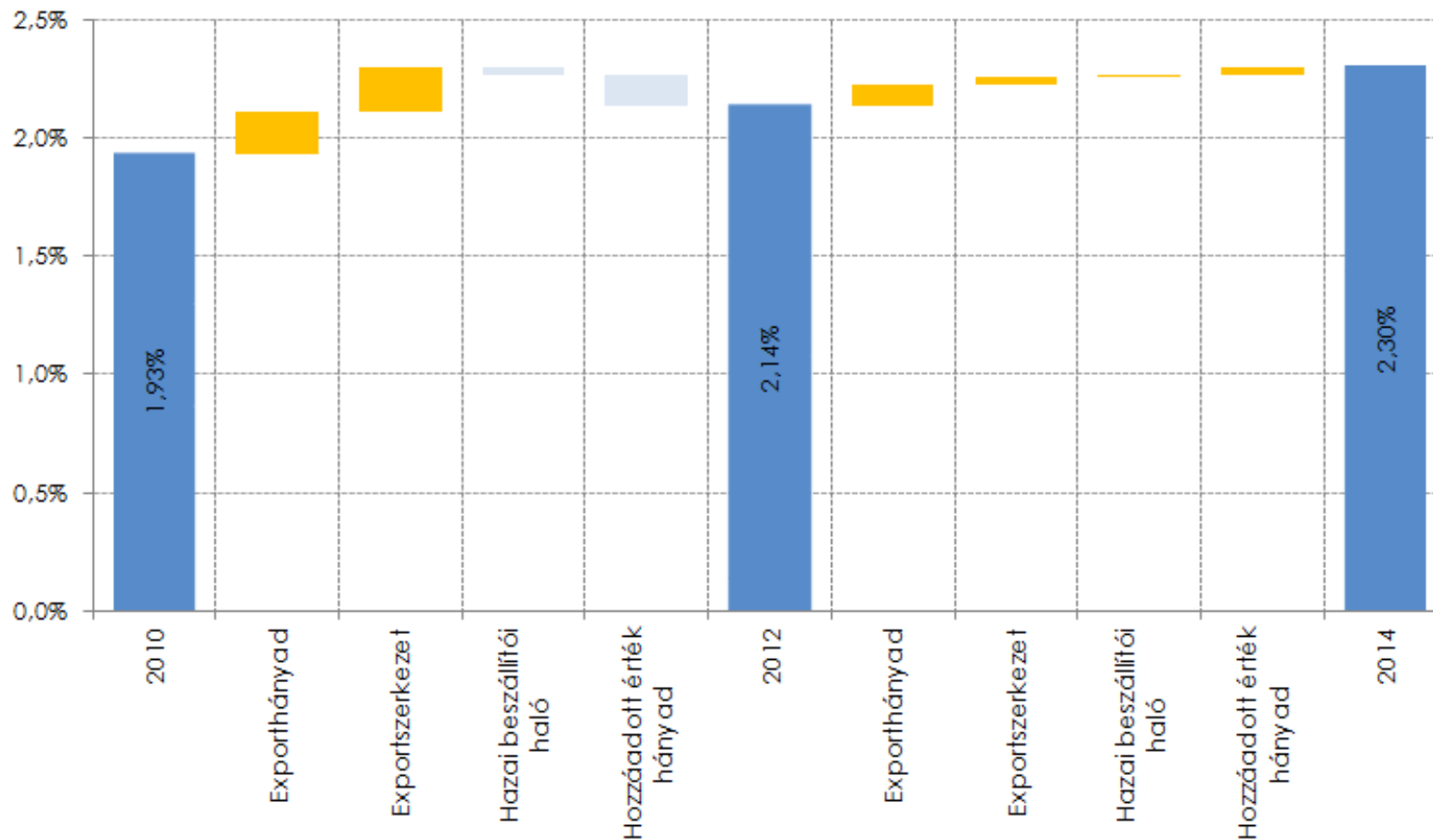


Feldolgozóipari ágazatok exportjának várható növekedési hozzájárulása és eltéréseinek hatásfelbontása

Ágaza- tok	Növekedési hozzájárulások													Hozzájárulások ágazati megoszlása				
	2010	-0,10%	0,00%	0,10%	0,20%	2012	-0,10%	-0,05%	0,00%	0,05%	0,10%	0,15%	2014	Változás 2010-2014	2010	2012	2014	Változás 2010-2014
10-12	0,10%					0,13%							0,13%	0,031%	10,5%	11,0%	10,0%	8,5%
13-15	0,00%					0,00%							0,00%	0,001%	0,2%	0,2%	0,2%	0,2%
16	0,00%					0,00%							0,00%	0,000%	0,0%	0,0%	0,0%	0,0%
17	0,02%					0,02%							0,02%	0,006%	1,8%	1,9%	1,7%	1,6%
18	0,01%					0,01%							0,01%	0,002%	0,7%	0,7%	0,7%	0,5%
19	-0,02%					-0,02%							-0,01%	0,001%	-1,6%	-1,6%	-1,1%	0,3%
20	0,02%					0,03%							0,03%	0,010%	2,3%	2,3%	2,4%	2,6%
21	0,04%					0,05%							0,04%	-0,001%	4,2%	4,1%	3,0%	-0,3%
22	0,08%					0,10%							0,10%	0,021%	8,2%	8,8%	7,5%	5,8%
23	0,02%					0,02%							0,03%	0,004%	2,2%	2,0%	1,9%	1,1%
24	-0,01%					-0,01%							-0,01%	0,000%	-1,2%	-1,0%	-0,9%	-0,1%
25	0,01%					0,02%							0,02%	0,004%	1,5%	1,5%	1,4%	1,1%
26	-0,06%					-0,06%							-0,05%	0,012%	-6,4%	-5,0%	-3,8%	3,2%
27	-0,05%					-0,04%							-0,05%	-0,003%	-4,7%	-3,9%	-3,7%	-0,9%
28	0,36%					0,44%							0,42%	0,062%	36,8%	38,3%	31,5%	17,3%
29	0,34%					0,34%							0,47%	0,135%	35,1%	29,8%	35,7%	37,4%
30	0,03%					0,03%							0,04%	0,011%	2,6%	2,5%	2,8%	3,2%
31-32	0,06%					0,07%							0,08%	0,021%	6,2%	6,1%	6,1%	5,8%
33	0,01%					0,03%							0,06%	0,045%	1,4%	2,2%	4,4%	12,6%
Összesen	0,964%					1,155%							1,324%	0,361%	100%	100%	100%	100%

- Exporthányad
- Exportszerkezet
- Hazai beszállítói haló
- Hozzáadott érték hányad

A feldolgozóipari export növekedési hozzájárulásának szórása és eltéréseinek felbontása

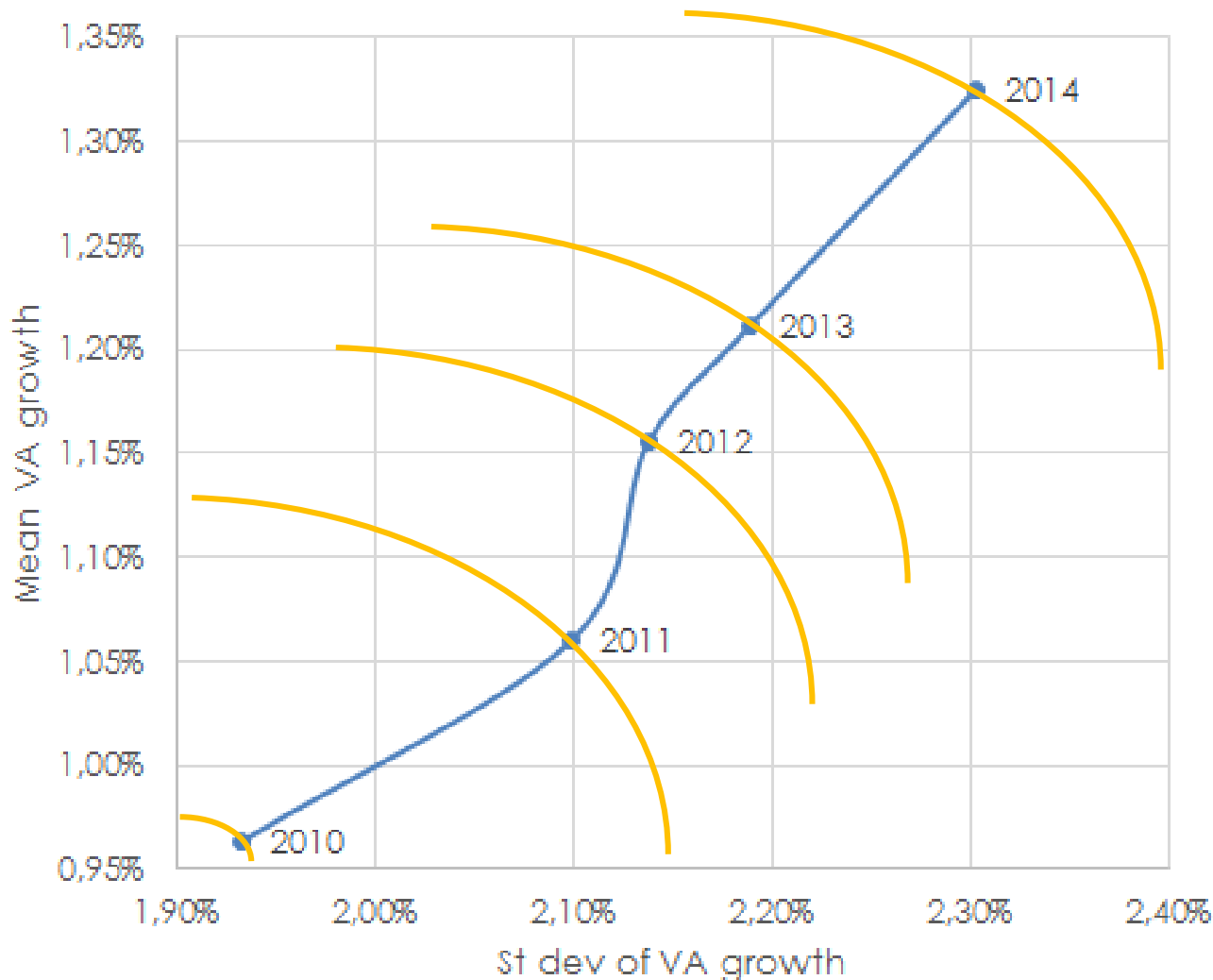


Feldolgozóipari ágazati export növekedési hozzájárulásának varianciája és eltéréseinek hatásfelbontása

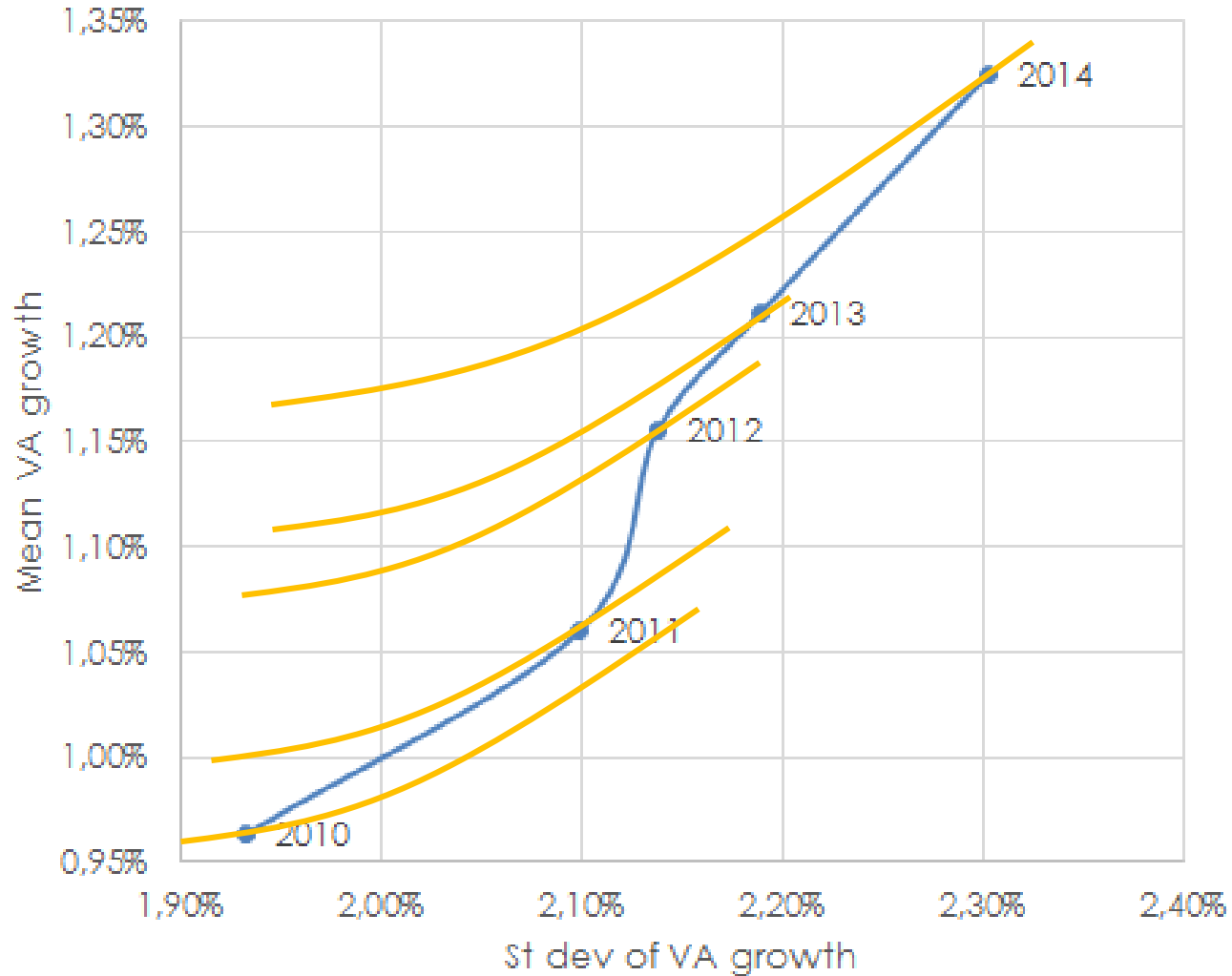
Ágazatok	Növekedési variancia hozzájárulások										Hozzájárulások ágazati megoszlása					
	2010	-5,0E-5	0,0E+0	5,0E-5	1,0E-4	2012	-4,0E-5	0,0E+0	4,0E-5	8,0E-5	2014	Változás 2010-2014	2010	2012	2014	Változás 2010-2014
10-12	2,4E-06					3,4E-06					3,8E-06	1,3822E-06	0,7%	0,7%	0,7%	0,9%
13-15	8,5E-06					1,1E-05					1,4E-05	5,266E-06	2,3%	2,4%	2,6%	3,4%
16	6,4E-06					7E-06					6,8E-06	4,6473E-07	1,7%	1,5%	1,3%	0,3%
17	4,2E-06					5,9E-06					6,3E-06	2,1332E-06	1,1%	1,3%	1,2%	1,4%
18	8,9E-07					1,1E-06					1,3E-06	4,2884E-07	0,2%	0,2%	0,2%	0,3%
19	1,3E-05					1,8E-05					1,5E-05	1,356E-06	3,6%	3,9%	2,8%	0,9%
20	1,2E-05					1,6E-05					2,1E-05	9,0683E-06	3,3%	3,5%	4,0%	5,8%
21	8,7E-06					1,2E-05					8,9E-06	1,5825E-07	2,3%	2,6%	1,7%	0,1%
22	2,2E-05					3,2E-05					3,3E-05	1,0976E-05	6,0%	7,0%	6,3%	7,0%
23	1E-05					1,2E-05					1,5E-05	4,5461E-06	2,7%	2,6%	2,8%	2,9%
24	2,3E-05					2,6E-05					2,8E-05	5,1242E-06	6,1%	5,6%	5,2%	3,3%
25	2E-05					2,6E-05					3,1E-05	1,1091E-05	5,3%	5,7%	5,8%	7,1%
26	4,6E-05					4,7E-05					4,1E-05	-4,17E-06	12,2%	10,2%	7,8%	-2,7%
27	4,6E-06					4,3E-06					7,7E-06	3,1109E-06	1,2%	0,9%	1,5%	2,0%
28	7,9E-05					0,00011					0,0001	2,4348E-05	21,2%	24,6%	19,5%	15,6%
29	0,00011					0,00012					0,00019	8,0563E-05	29,2%	26,4%	35,8%	51,6%
30	2,8E-06					3,6E-06					4,3E-06	1,5067E-06	0,8%	0,8%	0,8%	1,0%
31-32	2,1E-06					2,7E-06					3,1E-06	9,3874E-07	0,6%	0,6%	0,6%	0,6%
33	-1E-06					-2E-06					-3E-06	-2,045E-06	-0,3%	-0,5%	-0,6%	-1,3%
Összesen	0,00037					0,00046					0,00053	0,00015625	100%	100%	100%	100%

- Exporthányad
- Exportszerkezet
- Hazai beszállítói háló
- Hozzáadott érték hányad

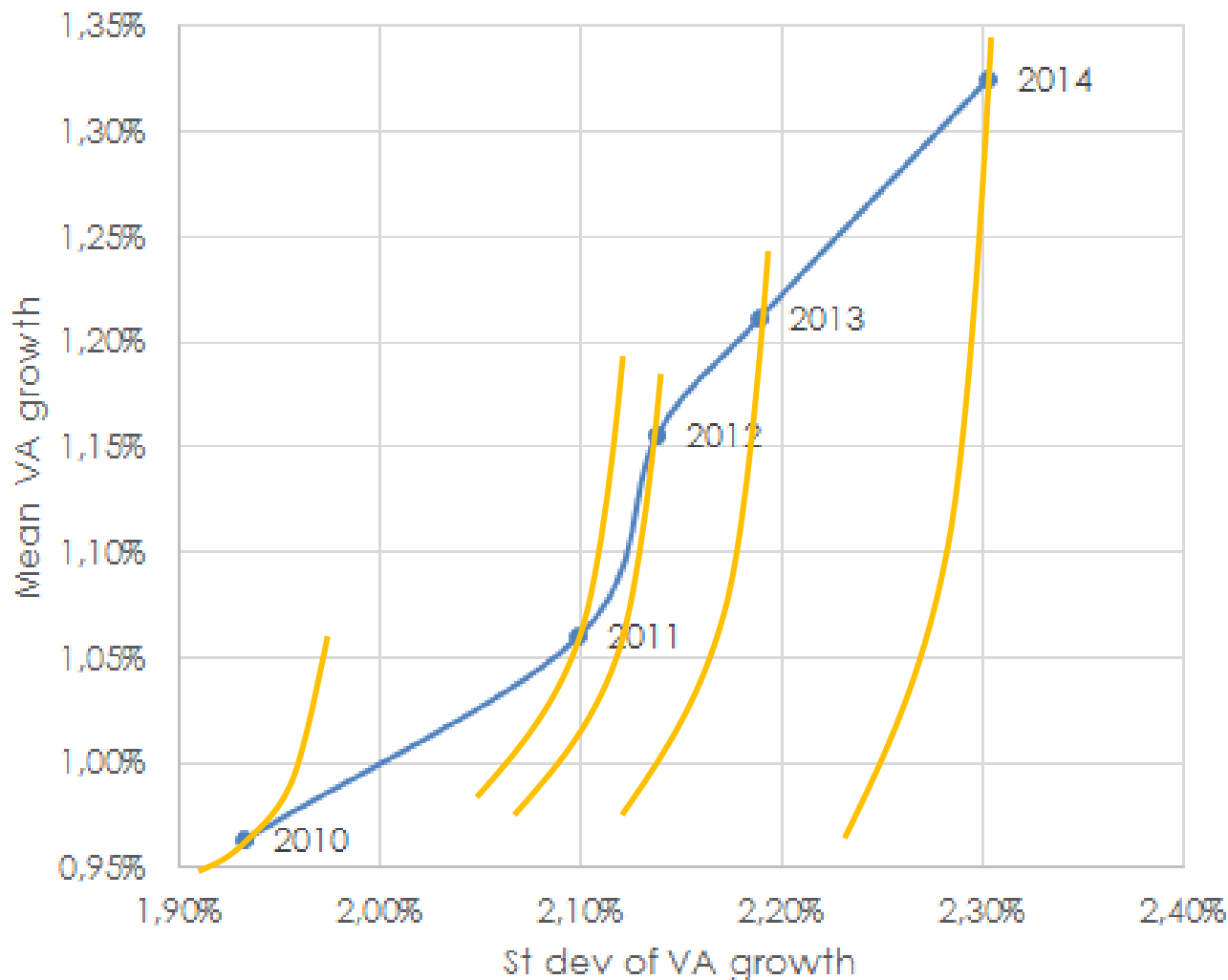
Befejezés normatív értékelés nélkül?



Befejezés normatív értékelés nélkül?



Befejezés normatív értékelés nélkül?



KÖSZÖNÖM A FIGYELMET!

koppanyk@sze.hu